

# McAfee Endpoint Protection Essential for SMB

## A sua empresa cresce. Nós a mantemos protegida

Como agora a Internet e dispositivos conectados são parte integrante da sua empresa, as vidas digitais dos seus funcionários e os seus negócios estão sob risco constante de um ataque cibernético. O seu tempo é valioso e a sua segurança não deve retardá-lo. Não importa se a sua empresa é uma agência de mídia, um restaurante, um escritório de advocacia ou qualquer outro tipo de pequena ou média empresa (SMB), a proteção dos seus endpoints deve ser simples e econômica. O McAfee® Endpoint Protection Essential for SMB oferece uma proteção superior para seus negócios, além de inteligente, simples e segura.

O McAfee Endpoint Protection Essential for SMB oferece uma segurança econômica que é fácil de usar e que proporciona proteção imediata e atualizada contra ameaças perigosas, como vírus, worms, cavalos de Troia, ataques direcionados, spyware, downloads de passagem e muito mais. Há mais de 25 anos as soluções da McAfee protegem pequenas e médias empresas com soluções de segurança líderes de mercado para desktops, laptops, servidores, e-mail e Web.

O McAfee Endpoint Protection Essential for SMB combina premiadas tecnologias da McAfee de proteção contra ameaças com proteção de dados e Web — para proteger a sua infraestrutura de TI interna.

Com o respaldo do McAfee Global Threat Intelligence (McAfee GTI), você obtém proteção em tempo real. O McAfee GTI oferece a inteligência sobre ameaças

mais abrangente do mercado. Equipado com uma rede mundial de sensores de ameaças e uma equipe de pesquisa dedicada e global, o McAfee GTI oferece aos usuários visibilidade em todos os vetores de ameaça — arquivo, Web, mensagem e rede — e uma visualização das mais recentes vulnerabilidades. Conte com o conhecimento em segurança da McAfee para poder se concentrar nos seus negócios.

### Desempenho inteligente

- **Alto desempenho com um projeto simplificado** — O seu software cliente de segurança de endpoint é acompanhado de módulos integrados que trabalham conjuntamente para proteger os seus sistemas contra uma ampla variedade de ameaças à segurança.
- **Baixo consumo de recursos do desktop** — A arquitetura otimizada da solução consome poucos

### Principais vantagens

- Segurança intuitiva que lhe permite contar com o conhecimento da McAfee, para que você possa se concentrar nos seus negócios
- Gerenciamento simplificado — nas condições que você determinar — pela nuvem ou no local
- Proteção abrangente contra ameaças cibernéticas com o McAfee Global Threat Intelligence
- Segurança econômica com acesso 24 horas por dia, sete dias por semana, bastando um telefonema

**Inteligente****Simples****Seguro**

## DATA SHEET

recursos, não pesa no processamento, usa pouco espaço em disco e reduz o tempo de inicialização do sistema.

### ▪ Varredura do usuário com impacto zero —

A varredura inteligente com base em recursos só é realizada quando o dispositivo não está em uso e continua após desligamentos ou reinicializações para assegurar que a produtividade dos funcionários não seja afetada.

## Solução simples

### ▪ Desfrute de uma segurança flexível nas condições que você determinar —

Gerencie a segurança da sua empresa da maneira que quiser, distribuindo na nuvem ou no local utilizando seu próprio servidor. Além disso,

com o console de gerenciamento único da solução, você obtém um controle forte sobre a segurança da sua empresa ao definir políticas, gerar relatórios de conformidade e adicionar ou remover dispositivos.

### ▪ Instalação simples que poupa tempo e custos de configuração —

Gaste menos tempo gerenciando a segurança e mais tempo nas atividades principais da sua empresa com uma instalação simples que lhe permite começar a usar em apenas quatro cliques e menos de 20 minutos.

## Proteção poderosa

### ▪ Proteção contra malware em tempo real e contínua

— O McAfee GTI oferece a mais abrangente proteção em tempo real contra ameaças cibernéticas.

## Recursos do McAfee Endpoint Protection Essential for SMB

### Proteção contra ameaças

Protege desktops, laptops e servidores contra vírus e malware.

Protege Windows e Macintosh.

Restringe o acesso a pastas em caso de um ataque, limitando danos.

Evita explorações.

Garante que apenas tráfego legítimo passe pelo firewall de desktop.

### Segurança na Web

Reduz ameaças relacionadas à Web com controle forte e uso orientado da Web.

### Proteção de dados

Evita a perda de dados restringindo o acesso não autorizado de dispositivos removíveis\*.

### O McAfee Endpoint Protection Essential for SMB inclui:

- McAfee ePolicy Orchestrator® (McAfee ePO™)
- McAfee ePO Cloud
- McAfee Endpoint Security 10 (Windows e Macintosh)
- McAfee Device Control

### Requisitos de sistema

- Computadores clientes: Windows e Macintosh
- Servidores: Windows e Macintosh

Para conhecer detalhes, visite a página do produto em [www.mcafee.com/br/products/endpoint-protection-for-smb.aspx](http://www.mcafee.com/br/products/endpoint-protection-for-smb.aspx).

### Avaliação gratuita por 30 dias

Experimente o valor das soluções de segurança com base em nuvem da McAfee com uma avaliação gratuita válida por 30 dias. Visite [www.mcafee.com/br/products/endpoint-protection-for-smb.aspx](http://www.mcafee.com/br/products/endpoint-protection-for-smb.aspx).

### Saiba mais

Ligue para 0800 891 0168 – opção 2 – Suporte Técnico Corporativo/Empresas.

## DATA SHEET

### Recursos do McAfee Endpoint Protection Essential for SMB

<b>Gerenciamento de segurança</b>	Distribuído e gerenciado utilizando o seu próprio servidor.
	Distribuído e gerenciado utilizando a nuvem.
	Equipado com o McAfee Global Threat Intelligence.

\* Disponível na versão local do produto.

Tabela 1. Recursos e opções de distribuição

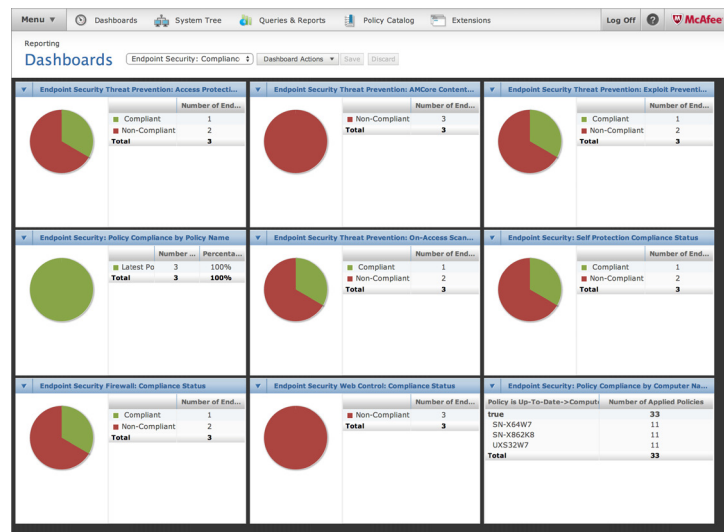


Figura 1. Gerencie a segurança da sua empresa utilizando um dashboard simples, no local ou na nuvem.

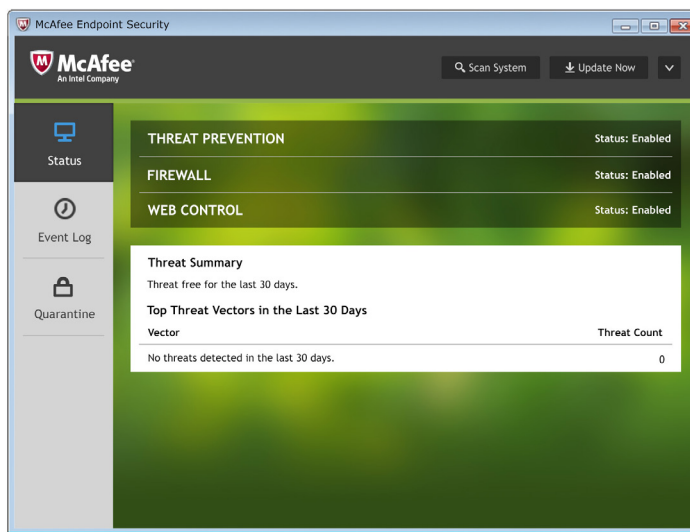


Figura 2. Interface de usuário intuitiva para configuração local.

### Parceiros de serviços de soluções da McAfee

Os parceiros da McAfee oferecem serviços profissionais que vão da instalação ao gerenciamento. Entre em contato com a McAfee hoje mesmo para saber como o **Portal do parceiro da McAfee** pode ajudar você.



Av. Nações Unidas, 8.501 – 16º andar  
Pinheiros – São Paulo – SP  
CEP 05425-070, Brasil  
+(11) 3711-8200  
[www.mcafee.com/br](http://www.mcafee.com/br)

McAfee e o logotipo da McAfee, ePolicy Orchestrator e McAfee ePO são marcas comerciais ou marcas registradas da McAfee, LLC ou de suas afiliadas nos EUA e em outros países. Outros nomes e marcas podem ser propriedade de terceiros. Copyright © 2017 McAfee, LLC. 62277\_0216 FEVEREIRO DE 2016